



Кому: Обществу с ограниченной ответственностью «РАСТ»

(наименование застройщика)

115419, г. Москва,

(фамилия, имя, отчество – для граждан,

4-й Верхний Михайловский проезд, д.8А

полное наименование организации – для юридических лиц),
его почтовый индекс и адрес)

РАЗРЕШЕНИЕ НА СТРОИТЕЛЬСТВО

№

R	U	5	0	5	0	5	3	0	2
---	---	---	---	---	---	---	---	---	---

 -

0	3	8
---	---	---

 /

1	4
---	---

 -

1	2
---	---

Администрация сельского поселения Отраденское

(наименование уполномоченного федерального органа исполнительной власти, или органа исполнительной власти

Красногорского муниципального района Московской области

субъекта Российской Федерации, или органа местного самоуправления, осуществляющих выдачу разрешения на строительство)
руководствуясь статьей 51 Градостроительного кодекса Российской Федерации,
разрешает строительство, реконструкцию, капитальный ремонт объекта капитального
строительства:
(ненужное зачеркнуть)

Жилой комплекс с объектами инженерной инфраструктуры (I очередь строительства)

Технико-экономические показатели земельного участка:

- площадь участка в границе ГПЗУ: **10,00** га;
- площадь участка под строительство I очереди строительства, в том числе: **7,7250** га;
- площадь застройки, в том числе: **16840,00** кв.м;
жилых домов комплекса **16051,00** кв.м;
- площадь озеленения: **22925,00** кв.м;
- площадь покрытий: **37485,00** кв.м.

Основные технико-экономические показатели по жилым домам: *см. на обороте.*

Особые условия:

- при необходимости вырубки (пересадки) зеленых насаждений оформить Разрешение на вырубку деревьев и кустарников в установленном порядке;
- перед началом земляных работ оформить Ордер на право производства земляных работ в установленном порядке.

(наименование объекта капитального строительства в соответствии с проектной документацией, краткие проектные характеристики, описание этапа строительства, реконструкции, если разрешение выдается на этап строительства, реконструкции)

расположенного по адресу: **Московская область, Красногорский муниципальный район, сельское поселение Отраденское, вблизи деревни Аристово**

(полный адрес объекта капитального строительства с указанием субъекта РФ, административного района и т.д. или строительный адрес)

Срок действия настоящего разрешения - до:

«31» декабря 2014 г.

Глава с.п. Отраденское
Красногорского муниципального
района Московской области
(должность уполномоченного сотрудника органа,
осуществляющего выдачу разрешения на строительство)

«16» мая 2014 г.



Б.Ф. Ротко
(расшифровка подписи)

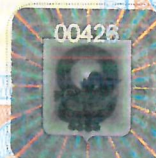
Действие настоящего разрешения продлено до: _____ 20__ г.

(должность уполномоченного сотрудника органа,
осуществляющего выдачу разрешения на строительство)

(подпись)
М.П.

(расшифровка подписи)

«__» _____ 20__ г.



Продолжение.

Основные технико-экономические показатели по жилым домам типа «А» №№ 4, 8, 12, 18, 24 (по СПОЗУ) каждый:

- количество секций: **2** шт.;
- строительный объем жилого дома в том числе: **11132,60** куб.м, в т.ч.:
подземный: **1739,60** куб.м.
- количество квартир, в т.ч.: **26**;
 - однокомнатных: **4**;
 - двухкомнатных: **12**;
 - трехкомнатных: **10**;
- общая площадь квартир (с учетом летних помещений): **1857,40** кв.м, в т.ч.:
- площадь здания: **2902,30** кв.м.

Основные технико-экономические показатели по жилым домам типа «Б» №№ 5, 10, 13, 19, 20, 26, 27, 28 (по СПОЗУ) каждый:

- количество секций: **1** шт.;
- строительный объем жилого дома в том числе: **5360,60** куб.м, в т.ч.:
подземный: **1739,60** куб.м.
- количество квартир, в т.ч.: **14**;
 - однокомнатных: **8**;
 - двухкомнатных: **4**;
 - трехкомнатных: **2**;
- общая площадь квартир (с учетом летних помещений): **902,20** кв.м, в т.ч.:
- площадь здания: **1413,70** кв.м.

Основные технико-экономические показатели по жилым домам типа «Б» № 29 (по СПОЗУ) каждый:

- количество секций: **1** шт.;
- строительный объем жилого дома в том числе: **5360,60** куб.м, в т.ч.:
подземный: **868,60** куб.м.
- количество квартир, в т.ч.: **10**;
 - однокомнатных: **6**;
 - двухкомнатных: **2**;
 - трехкомнатных: **2**;
- общая площадь квартир (с учетом летних помещений): **681,20** кв.м, в т.ч.:
- площадь здания, в том числе: **1413,70** кв.м.
- общественных помещений на 1-ом этаже: **196,50** кв.м.

Основные технико-экономические показатели по жилым домам типа «В» №№ 1, 2, 14, 15, 23, 25 (по СПОЗУ) каждый:

- количество секций: **1** шт.;
- строительный объем жилого дома в том числе: **10371,20** куб.м, в т.ч.:
подземный: **1721,80** куб.м.
- количество квартир, в т.ч.: **31**;
 - однокомнатных: **15**;
 - двухкомнатных: **12**;
 - трехкомнатных: **4**;
- общая площадь квартир (с учетом летних помещений): **1802,60** кв.м, в т.ч.:
- площадь здания: **2828,60** кв.м.

Основные технико-экономические показатели по жилым домам типа «Г» №№ 3, 6, 7, 9, 11, 16, 17, 21, 22 (по СПОЗУ) каждый:

- количество секций: **1** шт.;
- строительный объем жилого дома в том числе: **10387,40** куб.м, в т.ч.:
подземный: **1713,70** куб.м.
- количество квартир, в т.ч.: **33**;
 - однокомнатных: **19**;
 - двухкомнатных: **11**;
 - трехкомнатных: **3**;
- общая площадь квартир (с учетом летних помещений): **1802,60** кв.м, в т.ч.:
- площадь здания: **2463,70** кв.м.